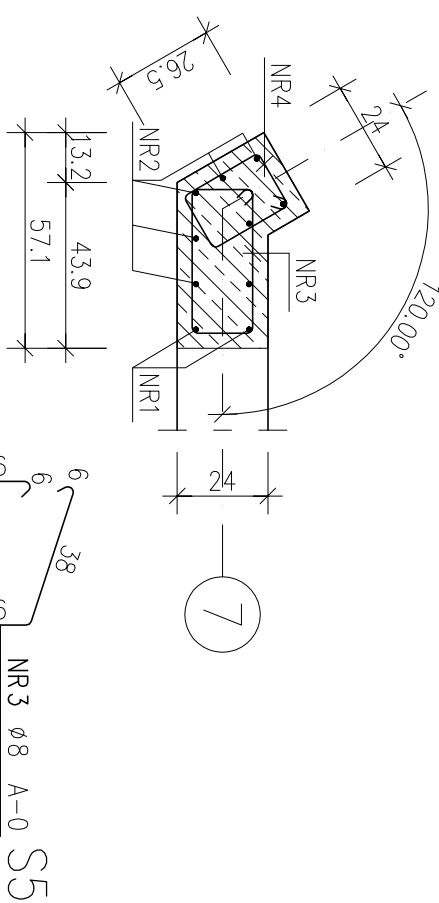


POZYCJA S5

SKALA 1:20
–ilość betonu: 0,67 m3/szt.
–wykonć: 1 szt.

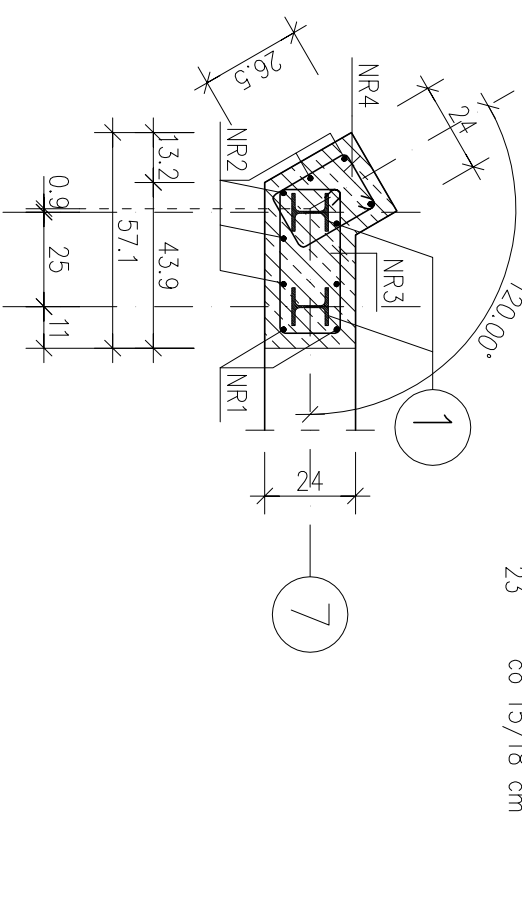
PRZEKRÓJ B–B

SKALA 1:20



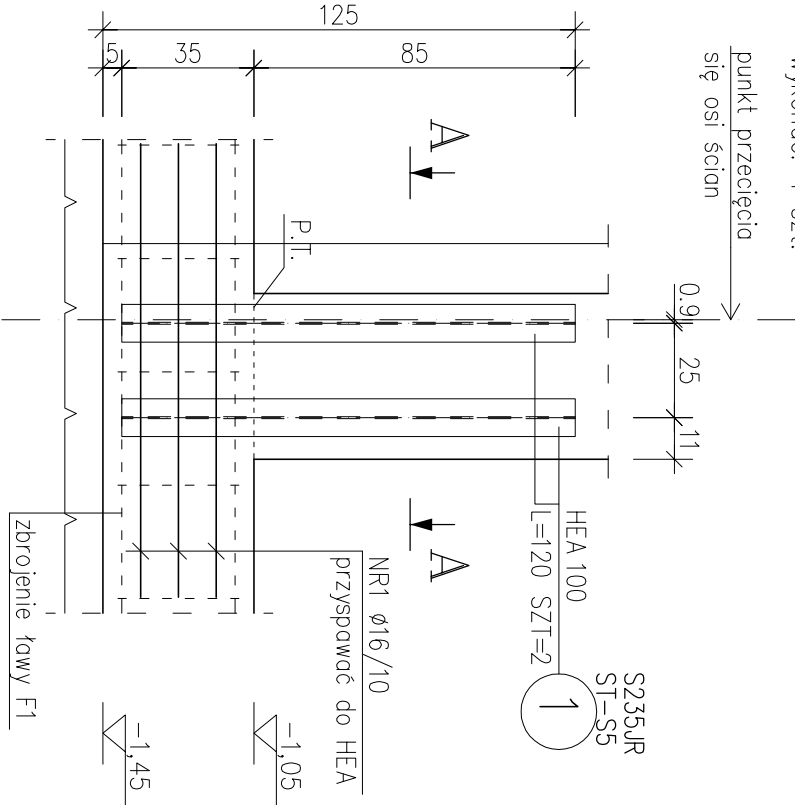
PRZEKRÓJ A–A

SKALA 1:20



POZYCJA ST–S5

SKALA 1:20
–wykonć: 1 szt.

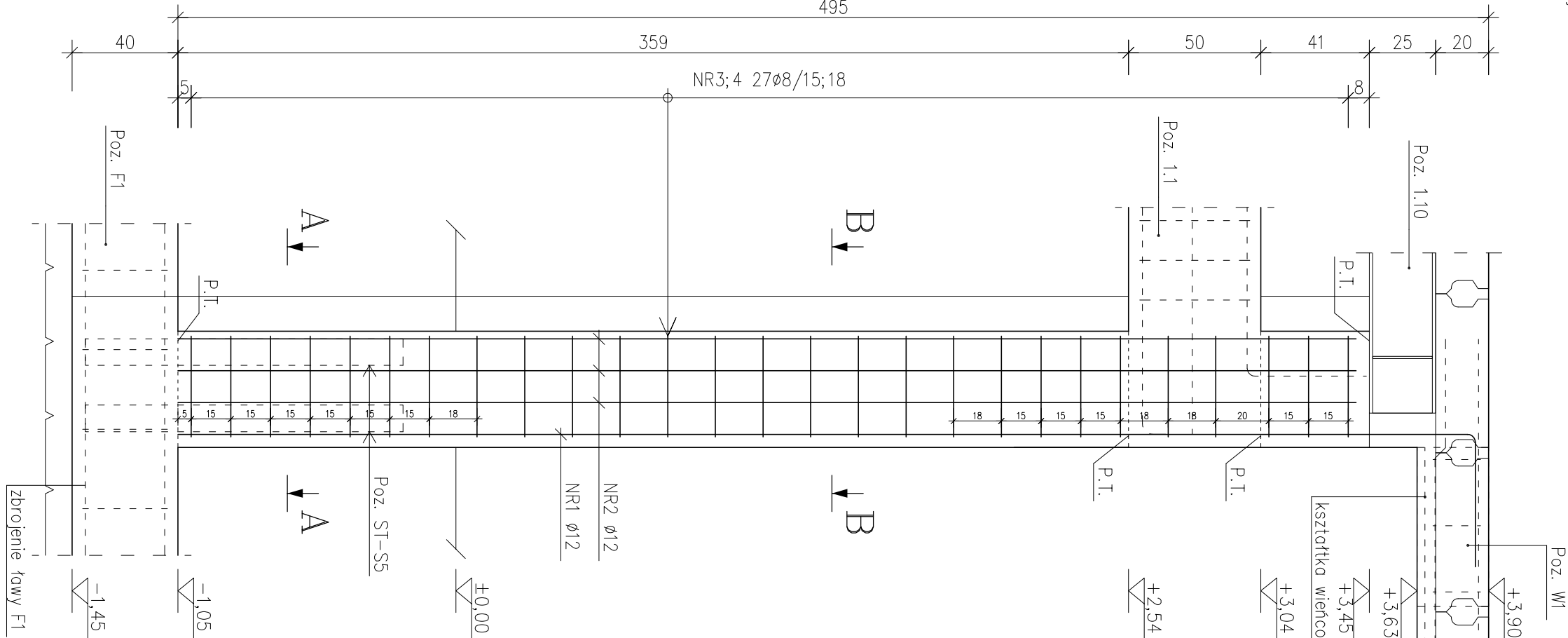


ST–S5

NR1 ø16 A–III
L=120 SZT.6
co 10 cm

POZ.	NR PRĘTA	RODZAJ STALI	DŁUGOŚĆ [cm]	LICZBA SZTUK	DŁ. ŁĄCZNA [m]		
					A-0		A-III
S5	1	Ø12 A-III	540	2		Ø12	Ø16
	2	Ø12 A-III	445	8		10.8	
	3	Ø8 A-0	120	27	32.4	35.6	
	4	Ø8 A-0	90	27	24.3		
ST-S5	1	Ø16 A-III	120	6			9.6
DŁUGOŚĆ RAZEM [m]					56.7	46.4	9.6
MASA JEDNOSTKOWA [kg/m]					0.395	0.888	1.578
MASA [kg]					22.4	41.2	15.15
MASA OGÓŁEM [kg]					78.75		
WYKONAĆ: x 1					78.75		

ZESTAWIENIE STALI



PROJEKT WYKONAWCZY

stal S235JR;
– grubość spoin nieznoznaczonych a=4,0 mm; l=max.
Zabezpieczenie pipoz. grubości otuliny.
beton B25 (C20/25)
stal A–0; A–III 34GS
– min. grubość otuliny a=3,0 cm.

ZESTAWIENIE STALI

POZ.	NUMER ELEMENTU	NAZWA ELEMENTU	DŁUGOŚĆ [mm]	GATUNEK STALI	LICZBA SZTUK	DŁ. RAZEM [m]	MASA JEDN [kg/m]	MASA 1 ELEM [kg]	MASA RAZEM [kg]	POLE JEDN [m2/m]	POLE 1 ELEM [m2]	POLE RAZEM [m2]	UWAGI
ST–S5	1	HEA 100	1200.0	S235JR	2	2.40	16.7	20.04	40.08	0.56	0.67	1.35	
OGÓŁEM												1.35	
NADDATEK NA NIERÓWNOŚCI: 1%												0.01	
RAZEM:												1.36	
WYKONAĆ: x 1												1.36	

UWAGA : Wszystkie wymiary prętów podawane sq w ościach prętów.